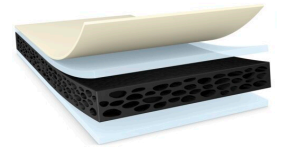




# tesa® 66624

## 产品信息



200µm 双面高性能抗剪切 易激活 PE泡棉胶带

## 产品描述

tesa® 66624 是一款黑色双面胶带，由吸震PE泡棉基材与新型抗剪切胶系组成。

tesa® 66624 产品特性：

- 即使在高温高湿环境下，依旧具有优秀的抗剪切性和抗起翘性
- 在低压力条件下易于激活
- 在不同表面具有优秀的抗推出性
- 优秀的抗震性
- 防水性

## 应用

- 电子设备的屏幕固定和触控板粘接（智能手机、平板、笔电）
- 智能手机和功能机的后盖粘接，尤其是在曲面设计中
- 摄像头模组和装饰件粘接
- 防水需求的粘接

## 技术参数（平均值）

这里的数据仅应被视为参考值和典型值，不应被视为技术规范。

## 产品结构

• 基材	PE（聚乙烯）泡棉	• 颜色	黑色
• 胶粘剂类型	改性丙烯酸	• 离型纸厚度	50 µm
• 离型纸类型	PET（聚酯）	• 离型纸颜色	透明
• 总厚度	200 µm		

## 属性/性能值

• 断裂延展率	220 %	• 抗老化（UV）	好
• 抗张强度	13 N/cm	• 防潮	好
• 40°C静态抗剪切力	非常好		



# tesa® 66624

## 产品信息

### 粘接至

- |                      |           |                       |           |
|----------------------|-----------|-----------------------|-----------|
| • ABS表面粘接强度 ( 初始 )   | 8.5 N/cm  | • PE表面粘接强度 ( 初始 )     | 4.5 N/cm  |
| • ABS表面粘接强度 ( 14天后 ) | 11.5 N/cm | • PE表面粘接强度 ( 14天后 )   | 4.8 N/cm  |
| • 玻璃表面粘接强度 ( 初始 )    | 9.3 N/cm  | • PMMA表面粘接强度 ( 初始 )   | 10.5 N/cm |
| • 玻璃表面粘接强度 ( 14天后 )  | 10.4 N/cm | • PMMA表面粘接强度 ( 14天后 ) | 12.5 N/cm |
| • PC表面粘接强度 ( 初始 )    | 10.8 N/cm | • 钢表面粘接强度 ( 初始 )      | 8.9 N/cm  |
| • PC表面粘接强度 ( 14天后 )  | 13.8 N/cm | • 钢表面粘接强度 ( 14天后 )    | 10.5 N/cm |

### 免责声明

德莎产品定期经受严格的检验，在各种苛刻的条件下不断证明着自己卓然的优秀品质。我们在此提供的技术信息均来自我们基于实践经验获取的全部知识。这些技术参数应被看作平均值，而不可用于规范目的。因此，德莎不能做出任何明确或者隐含的担保——包含但不限于任何隐含的商品保证或适用于某特定目标的保证。因此，对于德莎产品是否适于某特定用途及适用于使用者的应用方法，使用者需要为自己的决定负责。如果您有任何疑问，我们专业的技术支持人员将非常乐意为您提供专业的咨询。



如需查询有关产品的最新信息，请访问 <http://l.tesa.com/?ip=66624>