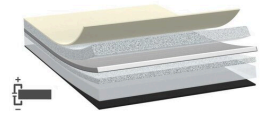




# tesa® 60827

## 产品信息



## 64µm 黑色单面铝箔导电胶带

### 产品描述

tesa® 60827 是一款黑色单面铝箔导电胶带，以导电铝箔和PET为基材，附有导电胶水涂层。PET 贴敷在铝箔上，实现Z方向的绝缘，具有EMI 电磁屏蔽和接地性能，专为消费电子设备和元器件粘贴而设计。

### 特点

- 优秀的X-Y方向导电性
- 抗撕的PET基材，适用于自动化工艺流程
- 可靠的耐老化性
- 高粘性
- 黑色外观

### 应用

- EMI 电磁屏蔽和接地应用：用于电子设备和元器件的粘贴

### 技术参数 ( 平均值 )

这里的数据仅应被视为参考值和典型值，不应被视为技术规范。

### 产品结构

- |         |       |         |    |
|---------|-------|---------|----|
| • 基材    | 铝箔    | • 颜色    | 黑色 |
| • 胶粘剂类型 | 导电丙烯酸 | • 离型纸颜色 | 白色 |

### 产品系列

- |        |       |        |    |
|--------|-------|--------|----|
| • 可选厚度 | 64 µm | • 可选颜色 | 黑色 |
|--------|-------|--------|----|

### 属性/性能值

- |                       |                  |
|-----------------------|------------------|
| • 表面电阻 x-y 方向 ( 胶粘剂 ) | 0.3 Ohm / square |
|-----------------------|------------------|

### 粘接至

- |                  |          |                    |        |
|------------------|----------|--------------------|--------|
| • 钢表面粘接强度 ( 初始 ) | 5.5 N/cm | • 钢表面粘接强度 ( 14天后 ) | 9 N/cm |
|------------------|----------|--------------------|--------|



# tesa® 60827

## 产品信息

### 免责声明

德莎产品定期经受严格的检验，在各种苛刻的条件下不断证明着自己卓然的优秀品质。我们在此提供的技术信息均来自我们基于实践经验获取的全部知识。这些技术参数应被看作平均值，而不可用于规范目的。因此，德莎不能做出任何明确或者隐含的担保——包含但不限于任何隐含的商品保证或适用于某特定目标的保证。因此，对于德莎产品是否适于某特定用途及适用于使用者的应用方法，使用者需要为自己的决定负责。如果您有任何疑问，我们专业的技术支持人员将非常乐意为您提供专业的咨询。

如需查询有关产品的最新信息，请访问 <http://l.tesa.com/?ip=60827>