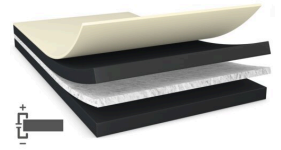




tesa® 60374

产品信息



100µm 黑色双面织布导电胶带

产品描述

tesa® 60374 是黑色双面自粘性导电胶。由织布基材和丙烯酸导电胶系组成。

tesa® 60374 特性：

- 在 XYZ 各向导电性能均有提升
- 环测后，依旧具备稳定的导电性
- 高粘接力
- 在狭窄粘接区域的优秀接地性能
- 抗撕裂，有良好的尺寸稳定性
- 黑色

特点

- Enhanced electrical conductivity in XYZ-direction
- Highly reliable and stable conductivity even after damp heat conditions
- Good bonding strength
- Excellent grounding performance at small bonding area
- Tear resistant and very good dimensional stability

应用

- EMC 电磁屏蔽应用
- 主板、FPC 接地
- 天线接地
- ESD 静电保护

技术参数 (平均值)

这里的数据仅应被视为参考值和典型值，不应被视为技术规范。

产品结构

- | | | | |
|---------|--------|---------|--------|
| • 基材 | 导电织布 | • 颜色 | 黑色 |
| • 胶粘剂类型 | 导电丙烯酸 | • 离型纸厚度 | 120 µm |
| • 离型纸类型 | PE涂层纸 | • 离型纸颜色 | 白/蓝色商标 |
| • 总厚度 | 100 µm | | |



tesa® 60374

产品信息

属性/性能值

- | | | | |
|-------------------|---------------------------|-----------------------|------------------|
| • 40°C静态抗剪切力 | 非常好 | • 离形力 | 简单 |
| • 接触电阻 z方向 (初始) | 0.01 Ohm / square
inch | • 表面电阻 x-y 方向 (胶粘剂) | 0.1 Ohm / square |
| • 短期耐高温性 | 160 °C | | |

粘接力值

- | | | | |
|------------------|----------|--------------------|----------|
| • 钢表面粘接强度 (初始) | 5.7 N/cm | • 钢表面粘接强度 (14天后) | 8.5 N/cm |
|------------------|----------|--------------------|----------|

免责声明

德莎产品定期经受严格的检验，在各种苛刻的条件下不断证明着自己卓然的优秀品质。我们在此提供的技术信息均来自我们基于实践经验获取的全部知识。这些技术参数应被看作平均值，而不可用于规范目的。因此，德莎不能做出任何明确或者隐含的担保——包含但不限于任何隐含的商品保证或适用于某特定目标的保证。因此，对于德莎产品是否适于某特定用途及适用于使用者的应用方法，使用者需要为自己的决定负责。如果您有任何疑问，我们专业的技术支持人员将非常乐意为您提供专业的咨询。



如需查询有关产品的最新信息，请访问 <http://l.tesa.com/?ip=60374>