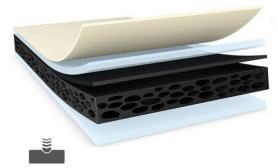




# tesa® 62646

## 产品信息



## 300µm双面黑色PET加强高性能泡棉胶

### 产品描述

tesa® 62646是一款黑色双面含PET加强的泡棉胶，改性丙烯酸胶系。

tesa® 62646特性：

- 厚度：300µm
- 极高的粘接强度
- 高度服贴性泡棉基材，具有优秀的抗震性能
- 强性能胶系具有较高的抗推出性能
- 良好的密封性能可耐湿防尘
- 防水
- PET加强膜易模切，易操作

### 应用

- 触摸屏固定
- 移动电话中的视窗固定
- 笔记本中LCD盖板或前盖固定
- 固定不平整及粗糙表面

### 技术参数 (平均值)

这里的数据仅应被视为参考值和典型值，不应被视为技术规范。

### 产品结构

- |         |             |         |        |
|---------|-------------|---------|--------|
| • 基材    | PE (聚乙烯) 泡棉 | • 总厚度   | 300 µm |
| • 胶粘剂类型 | 改性丙烯酸       | • 颜色    | 黑色     |
| • 离型纸类型 | PET (聚酯) 薄膜 | • 离型纸厚度 | 50 µm  |

### 属性/性能值

- |         |         |          |       |
|---------|---------|----------|-------|
| • 断裂延展率 | 50 %    | • 短期耐高温性 | 90 °C |
| • 抗张强度  | 23 N/cm | • 长期耐高温性 | 80 °C |

### 粘接至

- |                    |           |                     |           |
|--------------------|-----------|---------------------|-----------|
| • ABS表面粘接强度 (初始)   | 6.7 N/cm  | • PC表面粘接强度 (初始)     | 11 N/cm   |
| • ABS表面粘接强度 (14天后) | 13.2 N/cm | • PC表面粘接强度 (14天后)   | 15.5 N/cm |
| • 铝表面粘接强度 (初始)     | 7.6 N/cm  | • PMMA表面粘接强度 (初始)   | 8.5 N/cm  |
| • 铝表面粘接强度 (14天后)   | 12.3 N/cm | • PMMA表面粘接强度 (14天后) | 13.6 N/cm |
| • 玻璃表面粘接强度 (初始)    | 9.6 N/cm  | • 钢表面粘接强度 (初始)      | 10 N/cm   |
| • 玻璃表面粘接强度 (14天后)  | 12 N/cm   | • 钢表面粘接强度 (14天后)    | 13.5 N/cm |

如需查询有关产品的最新信息，请访问 <http://l.tesa.com/?ip=62646>



# tesa® 62646

## 产品信息

### 免责声明

德莎产品定期经受严格的检验，在各种苛刻的条件下不断证明着自己卓然的优秀品质。我们在此提供的技术信息均来自我们基于实践经验获取的全部知识。这些技术参数应被看作平均值，而不可用于规范目的。因此，德莎不能做出任何明确或者隐含的担保——包含但不限于任何隐含的商品保证或适用于某特定目标的保证。因此，对于德莎产品是否适于某特定用途及适用于使用者的应用方法，使用者需要为自己的决定负责。如果您有任何疑问，我们专业的技术支持人员将非常乐意为您提供专业的咨询。



如需查询有关产品的最新信息，请访问 <http://l.tesa.com/?ip=62646>