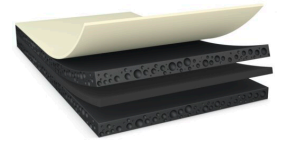




tesa® 75715

产品信息



150µm 双面黑色丙烯酸泡棉胶带

产品描述

tesa® 75715是一款双面黑色的PET胶带，采用抗震及抗反弹的特别泡棉胶系。

特点

- 厚度：150µm
- 极高的抗冲击性能
- 在不同温度下都具有出色的抗冲击性能
- 极高的粘接强度
- 出色的抗反弹性能，避免起翘
- 出色的可重工和模切性能
- 防水

应用

- 高要求动态抗震性能的触摸屏、视窗和背板粘接应用
- 显示屏粘接应用
- 极窄模切设计粘接
- 防水设计粘接

技术参数 (平均值)

这里的数据仅应被视为参考值和典型值，不应被视为技术规范。

产品结构

- | | | | |
|---------|------------|---------|---------------------|
| • 基材 | PETP | • 颜色 | 黑色 |
| • 胶粘剂类型 | 改性丙烯酸 | • 离型纸厚度 | 50 µm |
| • 离型纸类型 | PET (聚酯) | • 离型纸重量 | 72 g/m ² |
| • 总厚度 | 150 µm | • 离型纸颜色 | 透明 |

产品系列

- | | |
|--------|--|
| • 可选厚度 | 100µm, 150µm,
200µm, 250µm,
300µm, 350µm |
|--------|--|

属性/性能值

- | | | | |
|--------------|-------|--------------|--------|
| • 断裂延展率 | 100 % | • 抗老化 (UV) | 非常好 |
| • 23°C静态抗剪切力 | 好 | • 短期耐高温性 | 130 °C |
| • 40°C静态抗剪切力 | 好 | • 长期耐高温性 | 80 °C |

如需查询有关产品的最新信息，请访问 <http://l.tesa.com/?ip=75715>



tesa® 75715

产品信息

粘接至

- | | | | |
|--------------------|---------|--------------------|---------|
| • 玻璃表面粘接强度 (初始) | 11 N/cm | • PE表面粘接强度 (初始) | 6 N/cm |
| • 玻璃表面粘接强度 (3天后) | 12 N/cm | • PE表面粘接强度 (3天后) | 7 N/cm |
| • PC表面粘接强度 (初始) | 10 N/cm | • 钢表面粘接强度 (初始) | 12 N/cm |
| • PC表面粘接强度 (3天后) | 11 N/cm | • 钢表面粘接强度 (3天后) | 13 N/cm |

免责声明

德莎产品定期经受严格的检验，在各种苛刻的条件下不断证明着自己卓然的优秀品质。我们在此提供的技术信息均来自我们基于实践经验获取的全部知识。这些技术参数应被看作平均值，而不可用于规范目的。因此，德莎不能做出任何明确或者隐含的担保——包含但不限于任何隐含的商品保证或适用于某特定目标的保证。因此，对于德莎产品是否适于某特定用途及适用于使用者的应用方法，使用者需要为自己的决定负责。如果您有任何疑问，我们专业的技术支持人员将非常乐意为您提供专业的咨询。



如需查询有关产品的最新信息，请访问 <http://l.tesa.com/?ip=75715>