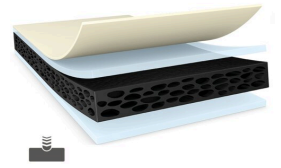




tesa® 66826

产品信息



300µm 双面抗震抗反弹PE泡棉胶带

产品描述

tesa® 66826是一款黑色双面胶带，由吸震PE泡棉基材与新型抗震及抗反弹胶系组成。

tesa® 66826 特性:

- 厚度: 300µm
- 极佳的抗震性能
- 极佳的抗反弹性能防翘边
- 较高的抗推出性能
- 防水
- 优秀的可重工性能

应用

- 智能手机及功能手机：视窗固定及触摸屏固定
- 平板电脑及触摸型笔记本：视窗固定及触摸屏固定
- 智能手表：视窗固定及触摸屏固定
- 智能电视：视窗固定及外框固定
- 电池固定

技术参数 (平均值)

这里的数据仅应被视为参考值和典型值，不应被视为技术规范。

产品结构

- | | | | |
|---------|---------------|-------|--------|
| • 基材 | PE (聚乙烯) 泡棉 | • 总厚度 | 300 µm |
| • 胶粘剂类型 | 改性丙烯酸 | • 颜色 | 黑色 |
| • 离型纸类型 | PET (聚酯) 薄膜 | | |

属性/性能值

- | | | | |
|--------------|-----------|--------------|---|
| • 断裂延展率 | 240 % | • 40°C静态抗剪切力 | 好 |
| • 抗张强度 | 11.5 N/cm | • 抗老化 (UV) | 好 |
| • 23°C静态抗剪切力 | 好 | • 防潮 | 好 |



tesa® 66826

产品信息

粘接至

- | | | | |
|----------------------|-----------|-----------------------|-----------|
| • ABS表面粘接强度 (初始) | 9.2 N/cm | • PC表面粘接强度 (14天后) | 15.5 N/cm |
| • ABS表面粘接强度 (14天后) | 11.5 N/cm | • PE表面粘接强度 (初始) | 6 N/cm |
| • 铝表面粘接强度 (初始) | 9.2 N/cm | • PE表面粘接强度 (14天后) | 6.5 N/cm |
| • 铝表面粘接强度 (14天后) | 12.3 N/cm | • PMMA表面粘接强度 (初始) | 12.9 N/cm |
| • 玻璃表面粘接强度 (初始) | 13 N/cm | • PMMA表面粘接强度 (14天后) | 16.4 N/cm |
| • 玻璃表面粘接强度 (14天后) | 13.8 N/cm | • 钢表面粘接强度 (初始) | 12.5 N/cm |
| • PC表面粘接强度 (初始) | 12.4 N/cm | • 钢表面粘接强度 (14天后) | 14.4 N/cm |

附加信息

离型膜: PV07 透明PET薄膜(50µm; 72g/m²)

免责声明

德莎产品定期经受严格的检验，在各种苛刻的条件下不断证明着自己卓然的优秀品质。我们在此提供的技术信息均来自我们基于实践经验获取的全部知识。这些技术参数应被看作平均值，而不可用于规范目的。因此，德莎不能做出任何明确或者隐含的担保——包含但不限于任何隐含的商品保证或适用于某特定目标的保证。因此，对于德莎产品是否适于某特定用途及适用于使用者的应用方法，使用者需要为自己的决定负责。如果您有任何疑问，我们专业的技术支持人员将非常乐意为您提供专业的咨询。



如需查询有关产品的最新信息，请访问 <http://l.tesa.com/?ip=66826>