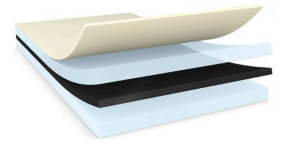




tesa® 61315

产品信息



300µm 双面黑色高性能薄膜胶带

产品描述

tesa® 61315是一款黑色双面自粘性胶带，有厚的黑色PET基材与改性丙烯酸胶系组成。

特性：

- 厚度：300µm
- 极高的粘接强度
- 较高的抗推出性能
- 高抗震性能
- 极强的PET基材易操作加工
- 优秀的耐候性
- 黑色，便于检测或设计需求

应用

- 移动电话中的视窗固定
- 触摸屏固定

技术参数 (平均值)

这里的数据仅应被视为参考值和典型值，不应被视为技术规范。

产品结构

• 基材	PET (聚酯) 薄膜	• 颜色	黑色
• 胶粘剂类型	改性丙烯酸	• 离型纸厚度	69 µm
• 离型纸类型	玻璃纤维纸	• 离型纸重量	80 g/m ²
• 总厚度	300 µm	• 离型纸颜色	白色附德莎商标

属性/性能值

• 断裂延展率	80 %	• 抗老化 (UV)	非常好
• 抗张强度	140 N/cm	• 短期耐高温性	200 °C
• 23°C静态抗剪切力	好	• 长期耐高温性	100 °C
• 40°C静态抗剪切力	好	• 防潮	非常好



tesa® 61315

产品信息

粘接力值

- | | | | |
|-----------------------|-----------|-----------------------|-----------|
| • ABS表面粘接强度 (初始) | 16 N/cm | • PC表面粘接强度 (闭面, 14天 | 25 N/cm |
| • ABS表面粘接强度 (14天后) | 19.5 N/cm | 后) | |
| • ABS表面粘接强度 (闭面, 14天 | 19.5 N/cm | • PC表面粘接强度 (闭面, 初 | 22 N/cm |
| 后) | | 始) | |
| • ABS表面粘接强度 (闭面, 初 | 16 N/cm | • PMMA表面粘接强度 (初始) | 22 N/cm |
| 始) | | • PMMA表面粘接强度 (14天后) | 25 N/cm |
| • 玻璃表面粘接强度 (初始) | 22 N/cm | • 钢表面粘接强度 (初始) | 20.3 N/cm |
| • 玻璃表面粘接强度 (14天后) | 23 N/cm | • 钢表面粘接强度 (14天后) | 24 N/cm |
| • PC表面粘接强度 (初始) | 23 N/cm | • 钢表面粘接强度 (闭面, 14天 | 25 N/cm |
| • PC表面粘接强度 (14天后) | 24 N/cm | 后) | |
| | | • 钢表面粘接强度 (闭面, 初始) | 20.8 N/cm |

免责声明

德莎产品定期经受严格的检验, 在各种苛刻的条件下不断证明着自己卓然的优秀品质。我们在此提供的技术信息均来自我们基于实践经验获取的全部知识。这些技术参数应被看作平均值, 而不可用于规范目的。因此, 德莎不能做出任何明确或者隐含的担保——包含但不限于任何隐含的商品保证或适用于某特定目标的保证。因此, 对于德莎产品是否适于某特定用途及适用于使用者的应用方法, 使用者需要为自己的决定负责。如果您有任何疑问, 我们专业的技术支持人员将非常乐意为您提供专业的咨询。



如需查询有关产品的最新信息, 请访问 <http://l.tesa.com/?ip=61315>