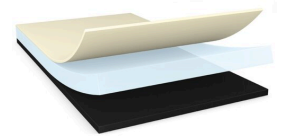




# tesa® 7910

## 产品信息



### 10 µm 哑光黑色单面 PET 薄膜胶带

#### 产品描述

tesa® 7910 是一款哑光黑色单面胶带，由极薄 PET 基材及透明改性丙烯酸胶系组成。

tesa® 7910 产品特性：

- 厚度：10µm
- 极薄哑光黑表面，光泽度为 2.5 %
- 优秀的耐指纹性能
- 优秀的耐化学溶剂性能
- 极佳的防刮擦性能
- 良好的绝缘性

#### 应用

- 石墨片遮蔽，保护及固定
- NFC 天线遮蔽，保护及固定

#### 技术参数 ( 平均值 )

这里的数据仅应被视为参考值和典型值，不应被视为技术规范。

#### 产品结构

- |         |               |         |       |
|---------|---------------|---------|-------|
| • 基材    | PET ( 聚酯 ) 薄膜 | • 总厚度   | 10 µm |
| • 胶粘剂类型 | 丙烯酸           | • 离型纸厚度 | 50 µm |
| • 离型纸类型 | PET ( 聚酯 )    |         |       |

#### 属性/性能值

- |         |          |           |        |
|---------|----------|-----------|--------|
| • 断裂延展率 | 60 %     | • 电介质击穿电压 | 1500 V |
| • 抗张强度  | 8.7 N/cm | • 短期耐高温性  | 130 °C |
| • 光密度   | 1.4      | • 长期耐高温性  | 60 °C  |

#### 粘接至

- |                      |          |                     |          |
|----------------------|----------|---------------------|----------|
| • ABS表面粘接强度 ( 初始 )   | 1.1 N/cm | • 玻璃表面粘接强度 ( 14天后 ) | 1.5 N/cm |
| • ABS表面粘接强度 ( 14天后 ) | 1.6 N/cm | • PC表面粘接强度 ( 初始 )   | 1.2 N/cm |
| • 铝表面粘接强度 ( 初始 )     | 1.1 N/cm | • PC表面粘接强度 ( 14天后 ) | 1.6 N/cm |
| • 铝表面粘接强度 ( 14天后 )   | 1.6 N/cm | • 钢表面粘接强度 ( 初始 )    | 1.2 N/cm |
| • 玻璃表面粘接强度 ( 初始 )    | 1.2 N/cm | • 钢表面粘接强度 ( 14天后 )  | 1.6 N/cm |

如需查询有关产品的最新信息，请访问 <http://l.tesa.com/?ip=07910>



# tesa® 7910

产品信息

## 免责声明

德莎产品定期经受严格的检验，在各种苛刻的条件下不断证明着自己卓然的优秀品质。我们在此提供的技术信息均来自我们基于实践经验获取的全部知识。这些技术参数应被看作平均值，而不可用于规范目的。因此，德莎不能做出任何明确或者隐含的担保——包含但不限于任何隐含的商品保证或适用于某特定目标的保证。因此，对于德莎产品是否适于某特定用途及适用于使用者的应用方法，使用者需要为自己的决定负责。如果您有任何疑问，我们专业的技术支持人员将非常乐意为您提供专业的咨询。



如需查询有关产品的最新信息，请访问 <http://l.tesa.com/?ip=07910>