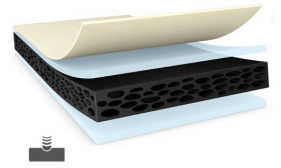




tesa® 66828

产品信息



400µm 双面黑色高抗冲击抗反弹PE泡棉胶带

产品描述

tesa® 66828 是一种黑色双面胶带，由减震PE泡棉基材和新型减震抗反弹粘合剂组成。

特点

- 出色的抗冲击性能
- 出色的抗反弹性能，可防止起翘
- 卓越的抗推出性能
- 防水性
- 良好的重工性能

应用

- 智能手机和功能手机：镜头安装和触摸屏安装
- 平板电脑和触摸笔记本电脑：镜头安装和触摸面板安装
- 智能手表：镜头安装和触摸面板安装
- 智能电视：镜头安装和边框安装
- 电池安装

技术参数 (平均值)

这里的数据仅应被视为参考值和典型值，不应被视为技术规范。

产品结构

- | | | | |
|---------|-------------|---------|-------|
| • 基材 | PE (聚乙烯) 泡棉 | • 颜色 | 黑色 |
| • 胶粘剂类型 | 改性丙烯酸 | • 离型纸厚度 | 50 µm |
| • 离型纸类型 | PET (聚酯) 薄膜 | • 离型纸颜色 | 透明 |
| • 总厚度 | 400 µm | | |

属性/性能值

- | | | | |
|---------|-----------|--------------|---|
| • 断裂延展率 | 325 % | • 23°C静态抗剪切力 | 好 |
| • 抗张强度 | 15.3 N/cm | • 40°C静态抗剪切力 | 好 |



tesa® 66828

产品信息

粘接力值

- | | | | |
|----------------------|-----------|-----------------------|-----------|
| • ABS表面粘接强度 (初始) | 11.6 N/cm | • PC表面粘接强度 (14天后) | 16 N/cm |
| • ABS表面粘接强度 (14天后) | 12.8 N/cm | • PE表面粘接强度 (初始) | 8.3 N/cm |
| • 铝表面粘接强度 (初始) | 11.4 N/cm | • PE表面粘接强度 (14天后) | 9.5 N/cm |
| • 铝表面粘接强度 (14天后) | 12.8 N/cm | • PMMA表面粘接强度 (初始) | 13 N/cm |
| • 玻璃表面粘接强度 (初始) | 13.3 N/cm | • PMMA表面粘接强度 (14天后) | 16.5 N/cm |
| • 玻璃表面粘接强度 (14天后) | 14 N/cm | • 钢表面粘接强度 (初始) | 12.6 N/cm |
| • PC表面粘接强度 (初始) | 12.5 N/cm | • 钢表面粘接强度 (14天后) | 14.8 N/cm |

免责声明

德莎产品定期经受严格的检验，在各种苛刻的条件下不断证明着自己卓然的优秀品质。我们在此提供的技术信息均来自我们基于实践经验获取的全部知识。这些技术参数应被看作平均值，而不可用于规范目的。因此，德莎不能做出任何明确或者隐含的担保——包含但不限于任何隐含的商品保证或适用于某特定目标的保证。因此，对于德莎产品是否适于某特定用途及适用于使用者的应用方法，使用者需要为自己的决定负责。如果您有任何疑问，我们专业的技术支持人员将非常乐意为您提供专业的咨询。



如需查询有关产品的最新信息，请访问 <http://l.tesa.com/?ip=66828>