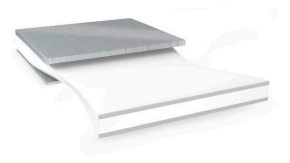




tesa® 64815

产品信息



150µm 白色高抗冲击拉伸移除胶带

产品描述

tesa® 64815 是一款白色拉伸可移除胶带，采用特殊的可拉伸基材和高抗震胶粘剂。

特点

- 厚度：150 µm
- 出色的抗震性能
- 高初粘力
- 极高的粘接强度
- 高抗撕裂性能
- 即使已粘合较长时间，也能通过拉伸胶带轻松去除
- 移除无残留
- IPX8

应用

- 电池固定
- 电子设备中零部件的永久固定，可在维修或回收时方便拆除零件
- 零部件的临时固定，如FPC

技术参数 (平均值)

这里的数据仅应被视为参考值和典型值，不应被视为技术规范。

产品结构

• 基材	stretchable specialty	• 总厚度	150 µm
• 胶粘剂类型	合成橡胶	• 颜色	白色
• 离型纸类型	PET (聚酯)	• 离型纸颜色	透明

属性/性能值

• 14天后可移除 (23°C)	非常好	• 短期耐高温性	90 °C
• 23°C静态抗剪切力	非常好	• 移除后无残胶	是
• 40°C静态抗剪切力	非常好	• 长期耐高温性	60 °C

粘接至

• 铝表面粘接强度 (初始)	10 N/cm	• PE表面粘接强度 (初始)	10 N/cm
• 铝表面粘接强度 (14天后)	10 N/cm	• PE表面粘接强度 (14天后)	10 N/cm
• 镁表面粘接强度(初始)	10 N/cm	• 钢表面粘接强度 (初始)	12 N/cm
• 镁表面粘接强度 (14天后)	10 N/cm	• 钢表面粘接强度 (14天后)	12 N/cm

如需查询有关产品的最新信息，请访问 <http://l.tesa.com/?ip=64815>



tesa® 64815

产品信息

免责声明

德莎产品定期经受严格的检验，在各种苛刻的条件下不断证明着自己卓然的优秀品质。我们在此提供的技术信息均来自我们基于实践经验获取的全部知识。这些技术参数应被看作平均值，而不可用于规范目的。因此，德莎不能做出任何明确或者隐含的担保——包含但不限于任何隐含的商品保证或适用于某特定目标的保证。因此，对于德莎产品是否适于某特定用途及适用于使用者的应用方法，使用者需要为自己的决定负责。如果您有任何疑问，我们专业的技术支持人员将非常乐意为您提供专业的咨询。



如需查询有关产品的最新信息，请访问 <http://l.tesa.com/?ip=64815>