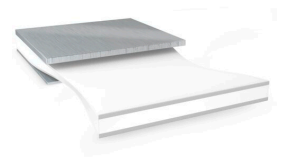




tesa® 64815

产品信息



150µm 白色高抗冲击拉伸移除胶带

产品描述

tesa® 64815 是一款白色拉伸可移除胶带，采用特殊的可拉伸基材和高抗震胶粘剂。

特点

- 厚度：150 µm
- 出色的抗震性能
- 高初粘力
- 极高的粘接强度
- 高抗撕裂性能
- 即使已粘合较长时间，也能通过拉伸胶带轻松去除
- 移除无残留
- IPX8

应用

- 电池固定
- 电子设备中零部件的永久固定，可在维修或回收时方便拆除零件
- 零部件的临时固定，如FPC

技术参数 (平均值)

这里的数据仅应被视为参考值和典型值，不应被视为技术规范。

产品结构

- | | | | |
|---------|-----------------------|---------|--------|
| • 基材 | stretchable specialty | • 总厚度 | 150 µm |
| • 胶粘剂类型 | 合成橡胶 | • 颜色 | 白色 |
| • 离型纸类型 | PET (聚酯) | • 离型纸颜色 | 透明 |

属性/性能值

- | | | | |
|------------------|-----|----------|-------|
| • 14天后可移除 (23°C) | 非常好 | • 短期耐高温性 | 90 °C |
| • 23°C静态抗剪切力 | 非常好 | • 移除后无残胶 | 是 |
| • 40°C静态抗剪切力 | 非常好 | • 长期耐高温性 | 60 °C |

粘接至

- | | | | |
|--------------------|---------|---------------------|---------|
| • 铝表面粘接强度 (初始) | 10 N/cm | • PE表面粘接强度 (初始) | 10 N/cm |
| • 铝表面粘接强度 (14天后) | 10 N/cm | • PE表面粘接强度 (14天后) | 10 N/cm |
| • 镁表面粘接强度(初始) | 10 N/cm | • 钢表面粘接强度 (初始) | 12 N/cm |
| • 镁表面粘接强度 (14天后) | 10 N/cm | • 钢表面粘接强度 (14天后) | 12 N/cm |

如需查询有关产品的最新信息，请访问 <http://l.tesa.com/?ip=64815>



tesa® 64815

产品信息

免责声明

德莎产品定期经受严格的检验，在各种苛刻的条件下不断证明着自己卓然的优秀品质。我们在此提供的技术信息均来自我们基于实践经验获取的全部知识。这些技术参数应被看作平均值，而不可用于规范目的。因此，德莎不能做出任何明确或者隐含的担保——包含但不限于任何隐含的商品保证或适用于某特定目标的保证。因此，对于德莎产品是否适于某特定用途及适用于使用者的应用方法，使用者需要为自己的决定负责。如果您有任何疑问，我们专业的技术支持人员将非常乐意为您提供专业的咨询。

如需查询有关产品的最新信息，请访问 <http://l.tesa.com/?ip=64815>