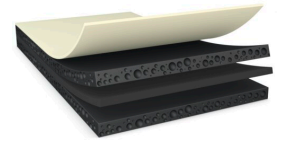




# tesa® 75710

## 产品信息



100µm 黑色改性丙烯酸泡棉双面胶带

## 产品描述

tesa® 75710是一款黑色双面胶带，由PET基材和新型吸震泡棉胶组成。

## 特点

- 厚度：100µm
- 高抗震性能
- 高耐热性能
- 即使在低表面能材料上也具有很高的粘接强度
- 出色的抗反弹性能，可防翘边
- 防水
- 优秀的可重工性能和模切性能

## 应用

- 高要求且需要抗冲击性的粘贴应用
- 防水设计粘贴
- 元器件粘贴

## 技术参数 (平均值)

这里的数据仅应被视为参考值和典型值，不应被视为技术规范。

## 产品结构

- |         |            |         |                     |
|---------|------------|---------|---------------------|
| • 基材    | PETP       | • 颜色    | 黑色                  |
| • 胶粘剂类型 | 改性丙烯酸      | • 离型纸厚度 | 50 µm               |
| • 离型纸类型 | PET ( 聚酯 ) | • 离型纸重量 | 72 g/m <sup>2</sup> |
| • 总厚度   | 100 µm     | • 离型纸颜色 | 透明                  |

## 产品系列

- |        |  |
|--------|--|
| • 可选厚度 | 100µm, 150µm,<br>200µm, 250µm,<br>300µm, 350µm |
|--------|--|

## 属性/性能值

- |              |       |              |        |
|--------------|-------|--------------|--------|
| • 断裂延展率      | 100 % | • 抗老化 ( UV ) | 非常好    |
| • 23°C静态抗剪切力 | 好     | • 短期耐高温性     | 130 °C |
| • 40°C静态抗剪切力 | 好     | • 长期耐高温性     | 80 °C  |

如需查询有关产品的最新信息，请访问 <http://l.tesa.com/?ip=75710>



# tesa® 75710

## 产品信息

### 粘接至

- |                    |          |                    |         |
|--------------------|----------|--------------------|---------|
| • 玻璃表面粘接强度 ( 初始 )  | 7.5 N/cm | • PE表面粘接强度 ( 初始 )  | 5 N/cm  |
| • 玻璃表面粘接强度 ( 3天后 ) | 9.5 N/cm | • PE表面粘接强度 ( 3天后 ) | 6 N/cm  |
| • PC表面粘接强度 ( 初始 )  | 8 N/cm   | • 钢表面粘接强度 ( 初始 )   | 10 N/cm |
| • PC表面粘接强度 ( 3天后 ) | 9 N/cm   | • 钢表面粘接强度 ( 3天后 )  | 11 N/cm |

### 免责声明

德莎产品定期经受严格的检验，在各种苛刻的条件下不断证明着自己卓然的优秀品质。我们在此提供的技术信息均来自我们基于实践经验获取的全部知识。这些技术参数应被看作平均值，而不可用于规范目的。因此，德莎不能做出任何明确或者隐含的担保——包含但不限于任何隐含的商品保证或适用于某特定目标的保证。因此，对于德莎产品是否适于某特定用途及适用于使用者的应用方法，使用者需要为自己的决定负责。如果您有任何疑问，我们专业的技术支持人员将非常乐意为您提供专业的咨询。



如需查询有关产品的最新信息，请访问 <http://l.tesa.com/?ip=75710>