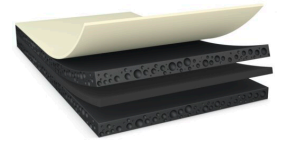




tesa® 75710

产品信息



100µm 黑色改性丙烯酸泡棉双面胶带

产品描述

tesa® 75710是一款黑色双面胶带，由PET基材和新型吸震泡棉胶组成。

特点

- 厚度：100µm
- 高抗震性能
- 高耐热性能
- 即使在低表面能材料上也具有很高的粘接强度
- 出色的抗反弹性能，可防翘边
- 防水
- 优秀的可重工性能和模切性能

应用

- 高要求且需要抗冲击性的粘贴应用
- 防水设计粘贴
- 元器件粘贴

技术参数 (平均值)

这里的数据仅应被视为参考值和典型值，不应被视为技术规范。

产品结构

- | | | | |
|---------|------------|---------|---------------------|
| • 基材 | PETP | • 颜色 | 黑色 |
| • 胶粘剂类型 | 改性丙烯酸 | • 离型纸厚度 | 50 µm |
| • 离型纸类型 | PET (聚酯) | • 离型纸重量 | 72 g/m ² |
| • 总厚度 | 100 µm | • 离型纸颜色 | 透明 |

产品系列

- | | |
|--------|--|
| • 可选厚度 | 100µm, 150µm,
200µm, 250µm,
300µm, 350µm |
|--------|--|

属性/性能值

- | | | | |
|--------------|-------|--------------|--------|
| • 断裂延展率 | 100 % | • 抗老化 (UV) | 非常好 |
| • 23°C静态抗剪切力 | 好 | • 短期耐高温性 | 130 °C |
| • 40°C静态抗剪切力 | 好 | • 长期耐高温性 | 80 °C |

如需查询有关产品的最新信息，请访问 <http://l.tesa.com/?ip=75710>



tesa® 75710

产品信息

粘接至

- | | | | |
|--------------------|----------|--------------------|---------|
| • 玻璃表面粘接强度 (初始) | 7.5 N/cm | • PE表面粘接强度 (初始) | 5 N/cm |
| • 玻璃表面粘接强度 (3天后) | 9.5 N/cm | • PE表面粘接强度 (3天后) | 6 N/cm |
| • PC表面粘接强度 (初始) | 8 N/cm | • 钢表面粘接强度 (初始) | 10 N/cm |
| • PC表面粘接强度 (3天后) | 9 N/cm | • 钢表面粘接强度 (3天后) | 11 N/cm |

免责声明

德莎产品定期经受严格的检验，在各种苛刻的条件下不断证明着自己卓然的优秀品质。我们在此提供的技术信息均来自我们基于实践经验获取的全部知识。这些技术参数应被看作平均值，而不可用于规范目的。因此，德莎不能做出任何明确或者隐含的担保——包含但不限于任何隐含的商品保证或适用于某特定目标的保证。因此，对于德莎产品是否适于某特定用途及适用于使用者的应用方法，使用者需要为自己的决定负责。如果您有任何疑问，我们专业的技术支持人员将非常乐意为您提供专业的咨询。

如需查询有关产品的最新信息，请访问 <http://l.tesa.com/?ip=75710>