

标准操作流程

tesa Twinlock® 使用步骤

TWINLOCK
SELF-ADHESIVE SLEEVES

by **tesa**®

1. 激活套筒



使用tesa Twinlock® 专用激活剂浸润超细纤维布。
(如使用分配器, 可按压4-5次)

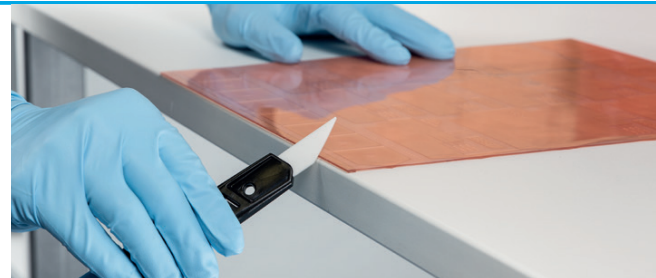


使用浸润后的纤维布在适当压力下从头到尾擦拭套筒, 确保所有的残留物包括底涂剂被全部清除。

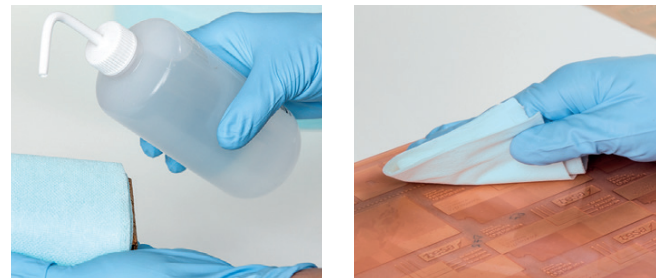


套筒静置2-3分钟使其干燥。

2. 准备版材



检查版材背面是否有粗糙的切口或毛刺, 如有, 请持修边器以45度角轻微修剪版材所有边缘使其平整。

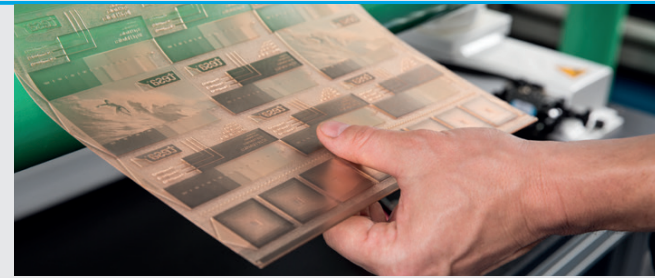


使用溶剂或tesa Twinlock® 专用激活剂清洁版材背面。

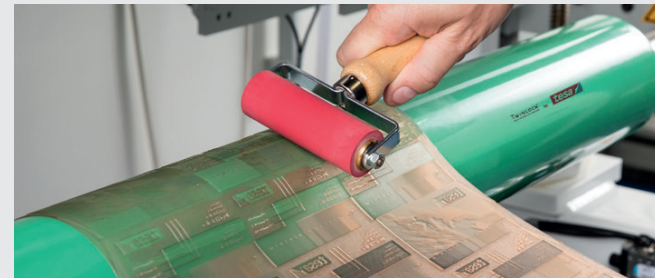


沿版材边缘轻涂一层底涂剂, 并静置干燥1-2分钟。

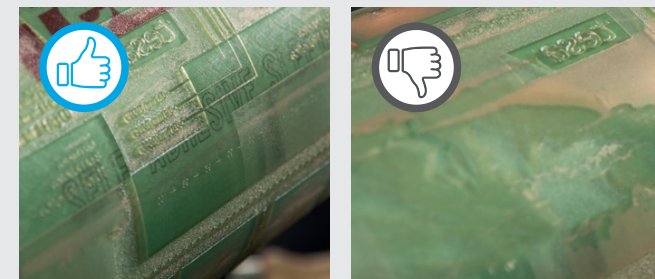
3. 贴版



在贴版时请用手持版, 在使用贴版滚轮前, 务必使其不要与套筒有接触。



使用贴版滚轮, 在一定压力下缓慢滚压版材, 从一边到另外一边直至按压整个版材结束。



检查整个套筒, 确保每片版材下没有空气/气泡滞留。

4. 卸版



掀起版材的边缘进行卸版, 在此过程中请勿使用任何尖锐的工具或物品。



从版材的一侧缓慢卸除底部边缘, 期间请勿用外力拉扯。

请勿在
tesa Twinlock® 套筒上
使用任何刀具
或进行切割!



德莎胶带(上海)有限公司

电话: +86 21 68183110

tesa.cn/about-tesa/locations-subsidiaries

tesa.cn